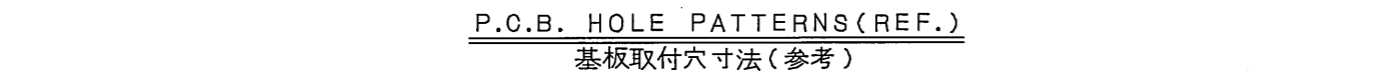
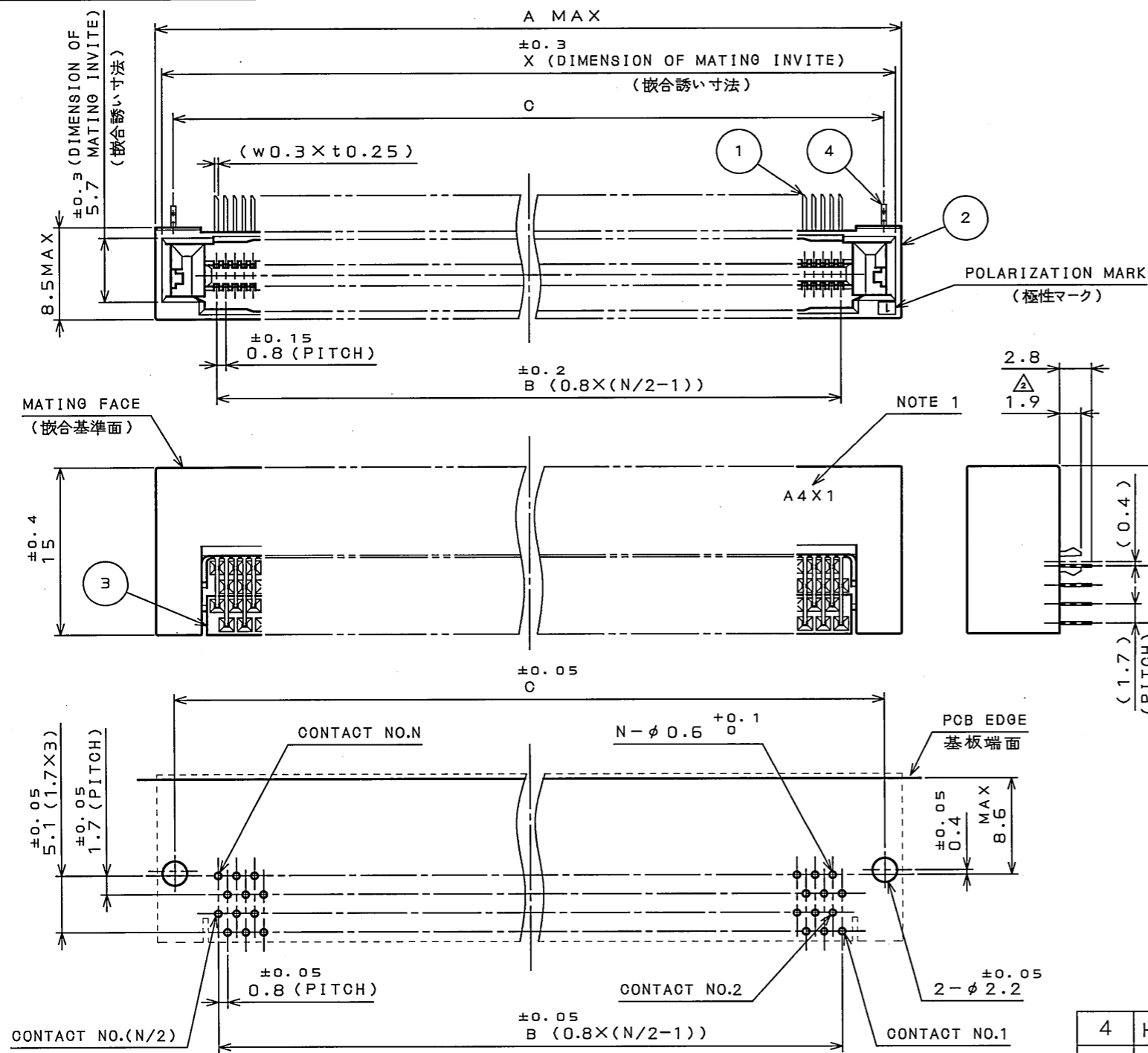


98E10138E
(ON ΘIMVARD)台裏理図

版数 REV.	年月日 DATE	DCN NO.	変更内容 DESCRIPTION	製図 DR.	担当 CHK.	査閲 APPD.	承認 APPD.
2	28.Mar.2005	057035	REVISED DIMENSION, ETC.	—	M.KIMURA	—	S.KASHIWA01
3	25.Aug.2005	058100	CORRECT AN ERROR	—	M.KIMURA	—	K.HISATOMI
4	7.Dec.2006	061786	ADDED ITEM	—	M.KIMURA	—	Y.YAHIRO



DESIGNATION
命名法

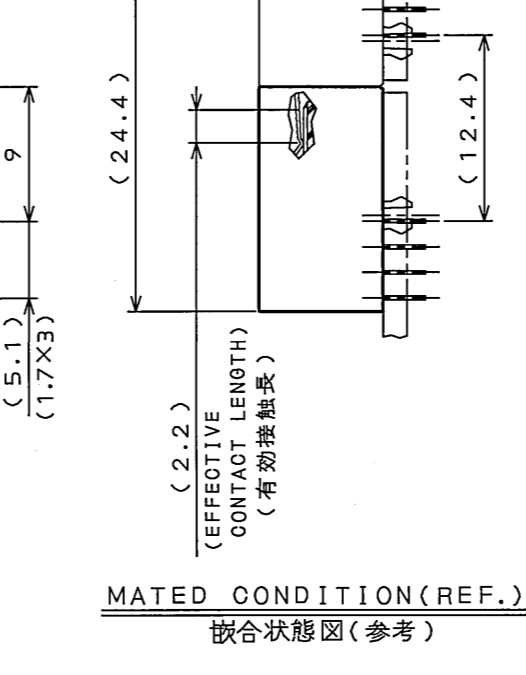
KX25-***P-LT-H1

SERIES シリーズ名
NUMBER OF CONTACTS 芯数
CONTACT TYPE P:PIN
CONTACTタイプ P:ピン
TERMINATION STYLE LT:RIGHT-ANGLE THROUGH HOLE
端子形状 LT:ライトアング ル スルーホール

CONTACT AREA
GOLD PLATE THICKNESS
1:GOLD(0.1μm MIN)
接触部Auめっき厚
1:Au0.1μm以上

H:WITH HOOK PIN
H:フックピン有り

APPLICABLE TYPICAL CONNECTOR
適合コネクタ(代表)
(KX24-***R-LT-H1)



NOTE 1. PRODUCTION LOT NUMBER AS INDICATED.
2. DIRECTION OF CUTTING EDGE OF CONTACTS TERMINAL IS OPTIONAL. BUT, IN THE CONNECTOR, IT MUST FACE THE SAME SIDE.

注1. 図示の面にロット番号を表示する。
(EX.)
A 4 X 1
LOT NUMBER OF CURRENT MONTH
当月の生産ロットを示す
MONTH
(RESPECTIVELY, OCT.:O, NOV.:X, DEC.:Y)
月表示
(10月:O, 11月:X, 12月:Y)
YEAR (LAST DIGIT ONLY)
年表示 (西暦末尾)
PRODUCT CODE
製造コード

2. コネクタ端子部先端の斜め切断の向きは任意とする。但しコネクタ内では同一の向きである。

符号 NO.	名称 DESCRIPTION	個数 QTY.	材料 MATERIAL	仕上 FINISH	備考 REMARKS
4	HOOK PIN	2	COPPER ALLOY	TIN (REFLOW)	—
3	LOCATOR	1	GLASS FILLED PBT	—	UL94 V-0 BLACK
2	INSULATOR	1	GLASS FILLED PBT	—	UL94 V-0 BLACK
1	CONTACT	N	COPPER ALLOY	TABLE 1	—

仕様書 (SPECIFICATION)	第1版 (ORIGINAL DATE)	尺度 (SCALE)	シリーズ (SERIES)	日本航空電子工業株式会社 JAPAN AVIATION ELECTRONICS INDUSTRY, LTD. 図面番号 (DRAWING NO.) SJ10138E	版数 (REV.) 4
JACS-10201-*	8.Nov.2004	2:1	KX25		
公差 (GENERAL TOLERANCE)	製図 DR.	名称 (TITLE) KX25-***P-LT-H1			
寸法 (DIMENSION) 角度 (ANGLES)	担当 CHK. M.KIMURA 査閲 APPD. 承認 APPD. S.KASHIWA01	質量 (MASS)			

TABLE 1

CONTACT AREA 接触部	GOLD(0.1μm MIN) OVER NICKEL Ni上Au(0.1μm以上)めっき
TERMINAL AREA 端子部	TIN(REFLOW) OVER NICKEL Ni上リフロー-Snめっき

TABLE 2 Δ

NUMBER OF CONTACTS 芯数: N	DIMENSION 寸法			
	A	B	C	X
80	42.2	31.2	38.8	40.8
100	50.2	39.2	46.8	48.8
120	58.2	47.2	54.8	56.8
140	66.2	55.2	62.8	64.8
180	82.2	71.2	78.8	80.8

DOF-0-212E(03.08)

